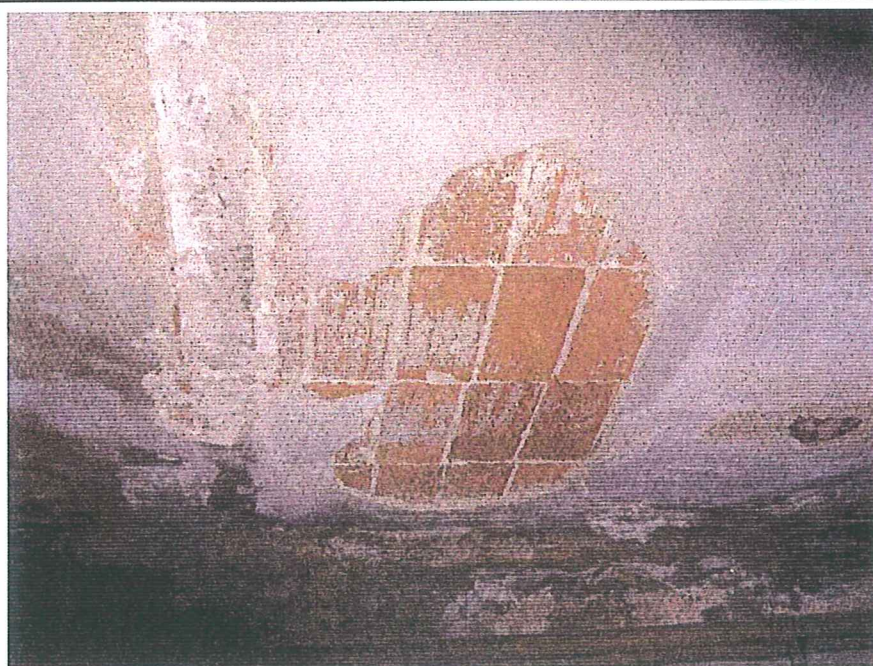




LABORATORIO DE ENSAYOS TÉCNICOS, S.A.  
POL. INDUSTRIAL VALDECONSEJO  
C/. ANETO, PARCELA Nº 8 - A  
TEL. 976 56 68 75 - FAX 976 56 68 12  
50410 CUARTE DE HUERVA (ZARAGOZA)



1- Roza en muro de fábrica de ladrillo



2- Vigueta, falso techo de *rasilla* cerámica y apoyo sobre muro de fábrica de ladrillo.



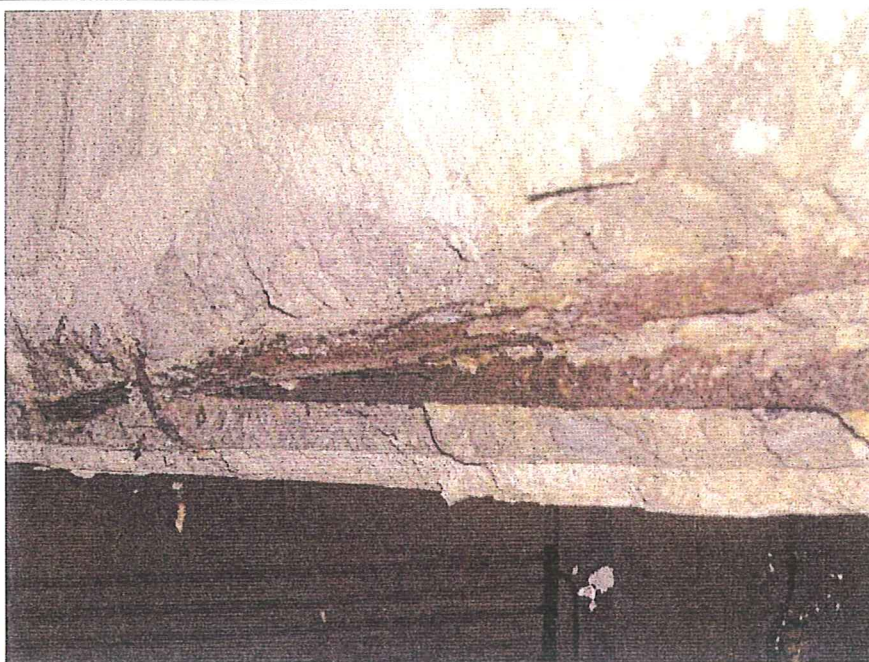


3- Detalle apoyo de vigüeta sobre muro de fábrica de ladrillo.



4- Pérdida de recubrimiento por corrosión de armadura.



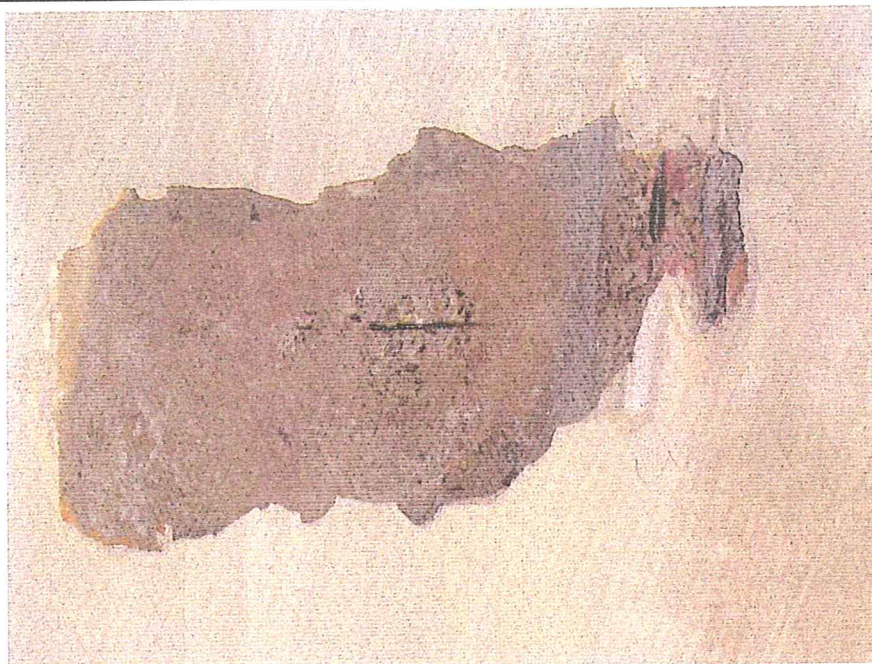


5- Detalle corrosión de armadura.



6- Armadura de viga y grado de carbonatación del hormigón.





7- Armadura de vigueta y capa de compresión.

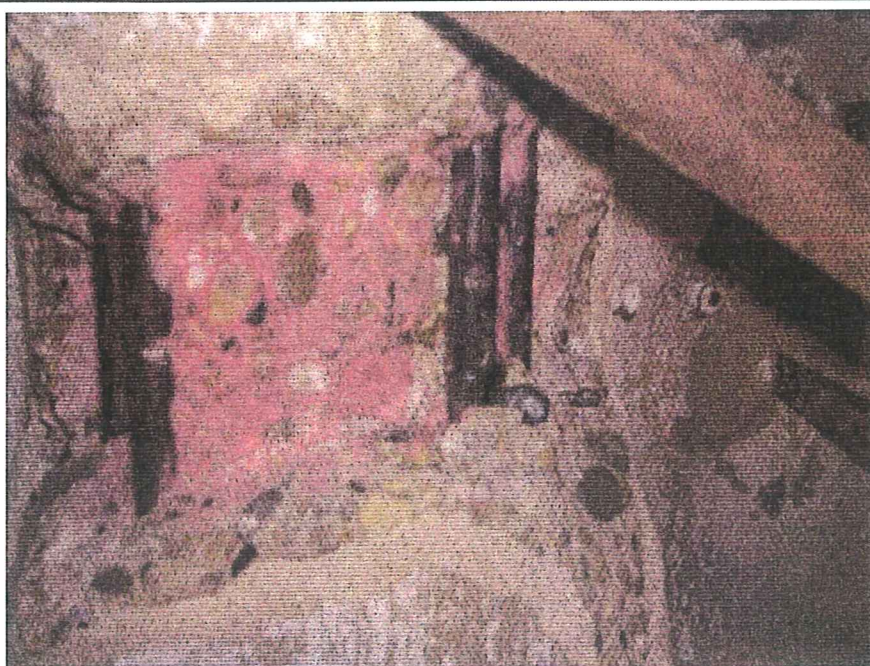


8- Detalle armadura de vigueta y grado de carbonatación del hormigón.





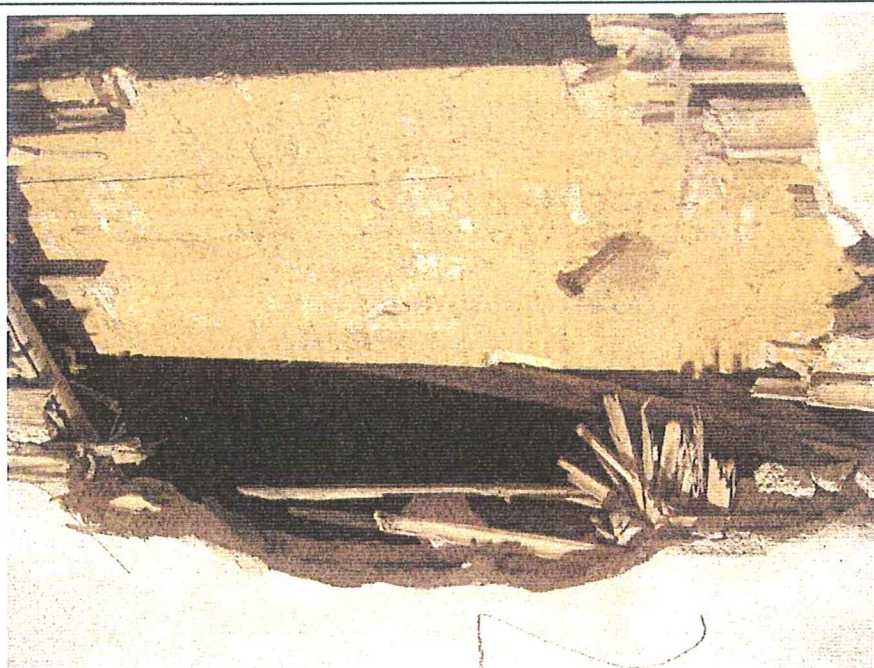
9- Detalle armadura capa compresión y grado de carbonatación del hormigón.



10- Armadura de viga y grado de carbonatación del hormigón.



LABORATORIO DE ENSAYOS TÉCNICOS, S.A.  
POL. INDUSTRIAL VALDECONSEJO  
C/ ANETO, PARCELA Nº 8 - A  
TEL. 976 56 68 75 - FAX 976 56 66 12  
50410 CUARTE DE HUERVA (ZARAGOZA)



11- Vigüeta de madera.